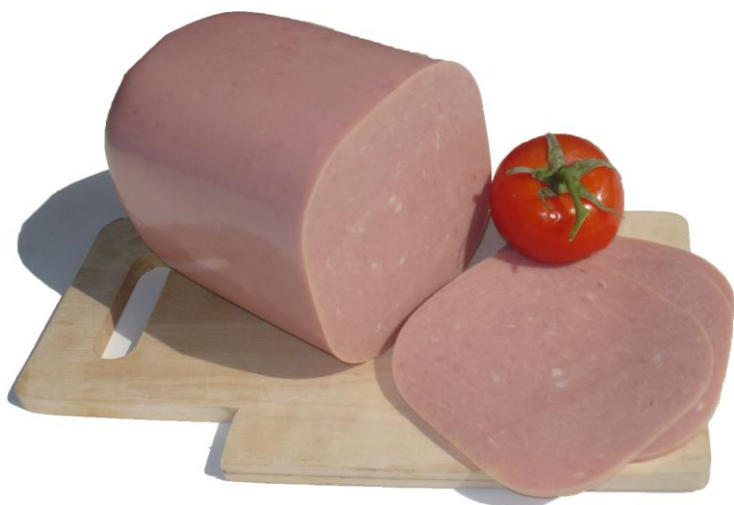


Délice de dinde carte Bistrot

Descriptif produit

- Le produit :** Délice de dinde carte Bistrot (préparation à base de viande de dinde cuite, traitée en salaison), de section 10*10 cm
Produit **frais**
- Conditionnement :** Boyau incolore
- Poids :** 3,700 Kg
- DLC :** 60 jours
- Colisage :** 6 pièces par carton



Les Avantages

- ✓ **Sans porc**, sans alcool, sans OGM
- ✓ **Facilité** : le boyau s'enlève sans difficulté et **peu d'exsudat** est présent. La découpe est **idéale** avec un taux de miettes très faible et une aisance apportée par une texture assez ferme.
- ✓ Un goût caractéristique de viande de dinde traitée en salaison.

Conseil de mise en œuvre

Mise en œuvre facile : la texture permet une découpe qui laisse libre cours à votre imagination : tranches plus ou moins fines, dés, lamelles...

Consommation à froid en tranches en assiette de charcuterie ou en sandwiches, en cubes ou émincés dans une salade ou encore à chaud dans des quiches, pizzas ou autres croques-messieurs.

